



BURRI public elements AG

Construire le cinéma du futur avec HiCAD

La société BURRI public elements AG fondée en 1907, est actuellement dirigée par la cinquième génération. Basée à Glattbrugg (Suisse), la société à plus de 110 ans d'expérience dans la planification, le développement, la gestion de projets ainsi que la conception et la production de produits fonctionnels et de haute qualité pour les espaces publics et semi-publics. Grâce au développement constant de systèmes éprouvés et de produits développés par ses soins, BURRI propose une large gamme de produits avec ses Public Elements® : Des techniques de la signalisation lumineuse avec réverbères et lampadaires, aux systèmes d'éclairage extérieur et urbain, en passant par la signa-

létique, ainsi que les systèmes de récolte des déchets et enfin l'ameublement urbain.

HiCAD persuade par ses performances

Depuis 2017, outre la solution CAO SOLIDWORKS, BURRI public elements AG mise également sur la solution CAO HiCAD du groupe ISD. « HiCAD affichent



BURRI
public elements®

RAPPORT
DE RÉFÉRENCES



« Avoir une bonne solution est une chose. Mais l'utiliser correctement, efficacement et de manière productive en est une autre. Les formations méthodiques d'ISD étaient exactement ce qu'il fallait pour acquérir le savoir-faire étendu avec HiCAD. »

Bernhard Gasser, responsable de construction, BURRI public elements AG

de bonnes performances et est un très bon outil pour la construction en acier et métallique », ce qui explique la décision de Bernhard Gasser, responsable de construction. Afin d'utiliser toute l'étendue de la solution CAO dès le début, l'entreprise suisse a misé sur des employé(e)s qualifié(e)s : « Avoir une bonne solution est une chose, mais l'utiliser correctement, efficacement et de manière productive en est une autre. Les formations méthodiques d'ISD étaient exactement ce qu'il fallait pour acquérir le savoir-faire étendu avec HiCAD », poursuit Bernhard Gasser.

HiCAD à l'œuvre

Dans l'activité quotidienne, BURRI est confronté au même défi que de nombreuses autres entreprises : Les délais d'exécution sont de plus en plus courts, le désir de production personnalisée s'accroît. BURRI tente de faire en sorte que ce temps soit compensé par la planification et la livraison de matériel. Ainsi, les fournisseurs doivent eux aussi suivre des cycles de production de plus en plus courts. « HiCAD nous aident énormément en distribuant les fichiers DXF et STEP pour la produc-

tion de tôles », explique Bernhard Gasser. « Il n'est plus nécessaire d'enregistrer les développements de tôles. La nomenclature sous forme de fichier Excel permet de créer des pièces justificatives personnalisées. Les délais entre l'approbation du plan et le lancement de la production est très court, de sorte que les plans de production doivent être établis le plus rapidement possible. La dérivation des dessins dans HiCAD nous fournit l'instrument idéal. Publier une nomenclature complète dans Excel par un simple bouton est appréciable, avec des documents de livraison, des listes récapitulatives des profils, des listes de quantités, des listes de tôles, des listes de verre, des caillebotis, des quantités totales et bien plus encore. De plus, cette liste est personnalisable. »

Dans le domaine de la construction, BURRI se spécialise sur les projets concernant l'espace public. Le projet souhaité est modélisé avec HiCAD et mis à la disposition du client pour coordination. Lors de la validation, les plans des pièces de production avec la dérivation du dessin sont établis dans HiCAD et transmis à la produc-

Photo: © BURRI public elements



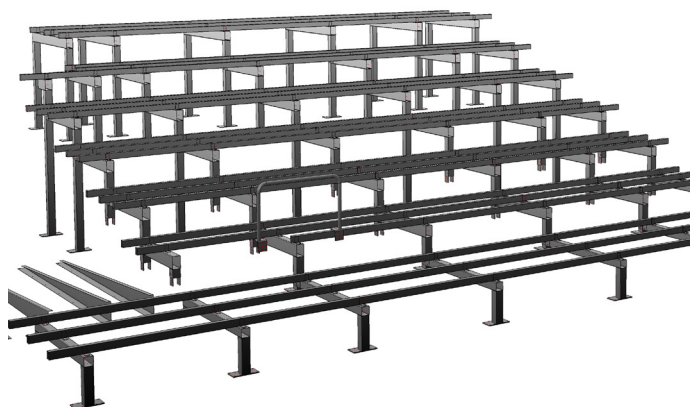
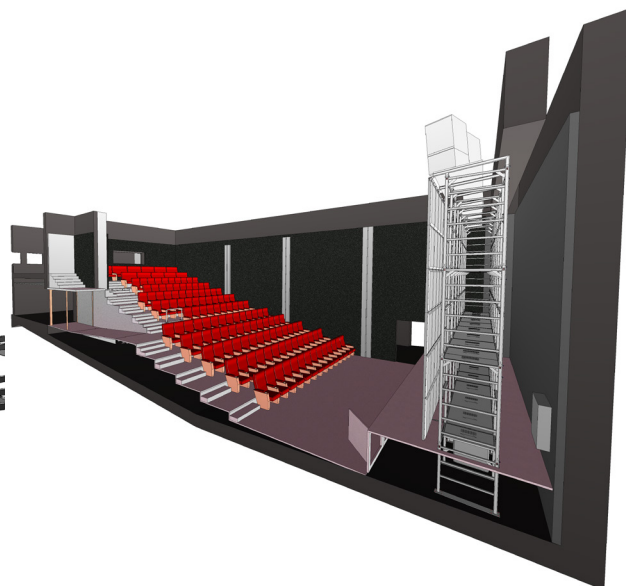


Photo : © BURRI public elements



tion. Dans très peu de cas, les dessins paramétriques sont utiles, car la plupart des projets sont créés en fonction des exigences du client. Néanmoins, BURRI profite de la flexibilité d'HiCAD, les utilisateurs disposent d'une conception aussi bien libre que paramétrique. « Si des produits standards sont requis par la suite, nous pouvons toujours intégrer une logique paramétrique afin de répondre aux changements dimensionnels le plus rapidement possible », déclare le responsable de la construction, Bernhard Gasser.

La fonction pour profilé de HiCAD avec possibilité de créer ses propres profils est également très importante pour BURRI. « Comme nous utilisons souvent nos propres sections transversales en bois pour nos bancs ou que nous dessinons en détail la pose des câbles électriques, nous pouvons créer des sections transversales de câbles sous forme de profilés et ainsi les poser correctement. »

Le cinéma du futur

Le cinéma du futur fait partie des premiers projets

réalisés par BURRI public elements AG avec HiCAD. La salle 5 de la Sihlcity Arena, d'Edi Stöckli et Patrick Tavoli, possède le premier écran LED Cinéma en Europe et le premier au monde en 4K 3D. HiCAD a été utilisé pour concevoir, créer et assembler la structure de support de la toile. L'élément porteur est décalé au dixième de millimètre près, de sorte que l'écran peut être installé conformément aux exigences élevées. À des fins d'entretien, le pont de service est constitué de caillebotis.

Une expérience cinématographique optimale nécessite non seulement une excellente image, mais aussi des sièges confortables et une vue agréable sur l'écran. BURRI a rehaussé la tribune actuelle par des échafaudages en acier tubulaires et l'a recouverte de panneaux en bois. Finalement, l'ensemble a été recouvert d'un revêtement de sol en PVC.

Un partenaire compétent

Lorsque des questions sont parvenues durant les tâches quotidiennes, BURRI public elements AG a pu faire l'expérience des réponses compétentes et rapides du service hotline : « La coopération avec ISD est excel-



« Le délai entre l'approbation du plan et le lancement de la production est très court, de sorte que les plans de production doivent être établis le plus rapidement possible. La dérivation des dessins dans HiCAD nous fournit l'instrument idéal. »

Bernhard Gasser, responsable de construction, BURRI public elements AG

lente et le online-support fonctionne toujours très bien. Lorsque des questions surgissent, elles sont toujours résolues rapidement. Au début, nous n'avions affaire qu'à Soleure, aujourd'hui nous comptons en plus sur le savoir-faire du siège de Dortmund », décrit Bernhard Gasser à propos de la coopération avec le groupe ISD.

En bref :

- > BURRI public elements AG
- > Secteur : construction métal et en acier
- > Logiciel : Solidworks, HiCAD
- > Services : technique de la signalisation, éclairage extérieur, signalétique routière récolte des déchets, ameublement urbain
- > www.burri.world/de

Photo : © BURRI public elements



Le succès a besoin d'un associé fiable

Überzeugen Sie sich jetzt von unseren Lösungen. Gerne zeigen wir Ihnen weitere Vorteile bei einer persönlichen Präsentation oder einem kostenlosen Beratungstermin. Kontaktieren Sie uns einfach. Wir sind gerne für Sie da.

ISD Software und Systeme GmbH

Tel.: +49-(0)231-9793-0

Mail: info@isdgroup.de

Web: www.isdgroup.com

